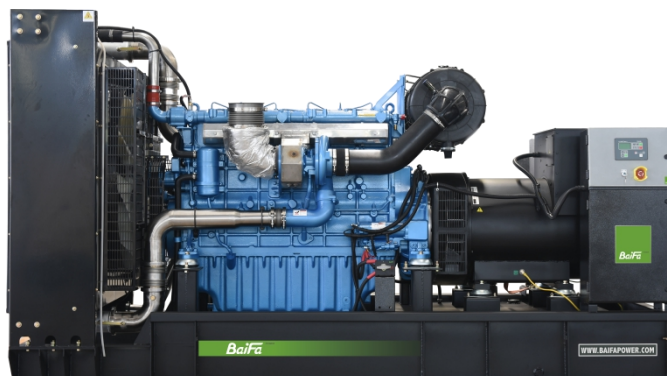


型号: **BF-BD700****400V | 1500rpm | 50Hz**

备用功率	560kW/700kVA	主用功率	508kW/635kVA
发动机	Baudouin 6M33G715/5	发电机	斯坦福 HCI544FS1

配置特点

发动机: **Baudouin 6M33G715/5**

发电机: 单轴承、防护等级 **IP23**、**H** 级绝缘

40°C水箱散热器, 冷却风扇, 带风扇安全护罩

空气滤清器、燃油滤清器、机油滤清器

公用底盘及减振器

标准控制屏

24V 充电发电机

排烟波纹管、排烟弯管、工业用消音器及连接用标准件

免维护铅酸蓄电池及蓄电池连接电缆

随机资料

发电系统全面解决之道

型号: **BF-BD700****400V | 1500rpm | 50Hz**

不同电压等级

电压 V	频率 Hz	相数	功率因数	备用电流 A	备用功率 kW / kVA	主用功率 kW / kVA
440/254	50	3	0.8	919	560kW/700kVA	508kW/635kVA
415/240	50	3	0.8	974	560kW/700kVA	508kW/635kVA
400/230	50	3	0.8	1010	560kW/700kVA	508kW/635kVA
380/220	50	3	0.8	1064	560kW/700kVA	508kW/635kVA

主用功率：依据 GB/T 2820（等同于 ISO 8528），在一定功率范围内可以无限制运行，每运行 12 小时可累计 1 小时 10% 的过载。

备用功率：备用功率为应急使用的最大功率限值，不能超负荷，即为断油功率。

销售承诺

公司提供的产品均为全新的产品，每一台机组均经过严格的出厂检测。

产品保修期为自调试完毕起计一年或累计运行 1000 小时，或从向第一个用户发运之日起计 15 个月（即长期不安装使用），以先到为准。

百发产品的服务及配件均可从分销商或公司总部获得。

发电系统全面解决之道

型号: **BF-BD700****400V | 1500rpm | 50Hz**

发动机参数

生产商/型号: **Baudouin/6M33G715/5**

进气系统: 废气涡轮增压&中冷

燃油系统: 机械泵

气缸数/排列方式: **6 缸直列**排量: **19.6L**缸径×冲程: **150×185 mm**压缩比: **15:1**额定转速: **1500rpm**发动机最大功率: **633kW**

调速系统: 电子调速

排烟系统

排烟量: **121 m³/ min**排气温度: **550°C**最大允许排气背压: **7.5kPa**

进/排气系统

最大允许进气压力: **6.5kPa**燃气量: **44 m³/min**排风量: **783 m³/min**

发电系统全面解决之道

型号: **BF-BD700****400V | 1500rpm | 50Hz**

燃油系统

燃油消耗率 @ 100%主用功率	199.1g/kWh	131.8L/h
燃油消耗率 @ 75%主用功率	194.7g/kWh	97.8L/h
燃油消耗率 @ 50%主用功率	196g/kWh	68.2L/h

润滑系统

机油总容量:	64L
机油消耗率:	≤ 0.3 %燃油消耗率
油底壳机油容量:	36~61L

冷却系统

冷却液容量:	159L
最高水温:	105°C

发电系统全面解决之道

型号: **BF-BD700****400V | 1500rpm | 50Hz**

发电机参数

符合 **BS5000**、**VDE0530**、**NEMA MG1-22**、**IEC34**、**CSA C22** 和 **AS1359** 标准

技术数据

相数:	3
接线方式:	三相四线, Y 型绕接
轴承数:	1
功率因数:	0.8
防护等级:	IP23
海拔要求:	≤1000m
励磁方式:	无刷自励
绝缘等级/温升等级:	H/H
电话影响系数 TIF :	< 50
电话谐波系数 THF :	< 2%
发电机容量:	625kVA
发电机效率:	95.1%

发电系统全面解决之道

型号: **BF-BD700****400V | 1500rpm | 50Hz**

机组性能参数

电压整定范围:	$\geq \pm 5\%$
稳态电压调整率:	$\leq \pm 1\%$
瞬态电压偏差 (100%突减功率):	$\leq +25\%$
瞬态电压偏差 (突加功率):	$\leq -20\%$
电压恢复时间 (100%突减功率):	$\leq 6S$
电压恢复时间 (突加功率):	$\leq 6S$
频率整定范围:	0-5%
稳态频率带:	$\leq 1.5\%$
瞬态频率偏差 (100%突减功率):	$\leq +12\%$
瞬态频率偏差 (突加功率):	$\leq -10\%$
频率恢复时间 (100%突减功率):	$\leq 5S$
频率恢复时间 (突加功率):	$\leq 5S$

标准配置

自启动控制系统	排烟系统 (到消音器止)	随机资料
机油排放阀	免维护电瓶及电瓶连接线	MCCB 输出断路器

发电系统全面解决之道

型号: **BF-BD700****400V | 1500rpm | 50Hz**

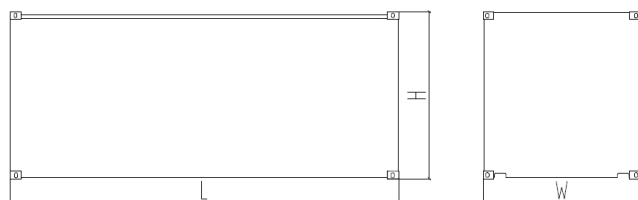
选配

日用油箱	防雨型机组	远程控制屏
防冷凝加热器	静音型机组	并机系统
备品备件	拖车机组	开关柜
ATS 自动切换柜		

尺寸和重量



标准型

尺寸: **3850×1640×2050 mm**重量: **5380kg**

静音型

尺寸: **5530×1860×2550 mm**重量: **7480kg**

本数据表仅供参考, 如有更改恕不另行通知

百发动力(无锡)有限公司

WWW.BAIFAPOWER.COM电话: **0510-85345555**邮箱: sales@BAIFApower.com江苏省无锡市锡山国家经济技术开发区安泰三路 **972** 号

发电系统全面解决之道